



s nami
sa nestratíte



Slovenská republika | StreetNet^{SVK} POI v.1106 | vektor

StreetNet^{SVK} POI

(záujmové body)

Väzba medzi databázou POI SVK (záujmových bodov) a pozemnými komunikáciami Slovenskej republiky umožňuje navigáciu po cestnej sieti až k reprezentácii objektu z dátovej sady POI SVK (hotel, parkovisko, obchodné centrum atď.).

Každému záujmovému bodu je priradená väzba na líniu pozemnej komunikácie StreetNet SVK a poloha vstupného bodu ležiaceho na tejto línii. Vstupné body sú potom buď prietom záujmového bodu na najbližšej ceste (s rovnakým názvom ulice), alebo prietom skutočného vstupu do objektu na najbližšej pozemnej komunikácii.

StreetNet^{SVK} POI umožňuje presnú lokalizáciu, spracovanie geomarketingových analýz, prácu s aplikáciami typu LBS (local based services) – „vyhľadanie najbližšieho...“, riešenia dopravných a navigačných úloh, využitie pre turistické portály, či mapovej aplikácie na internete.

Základné údaje

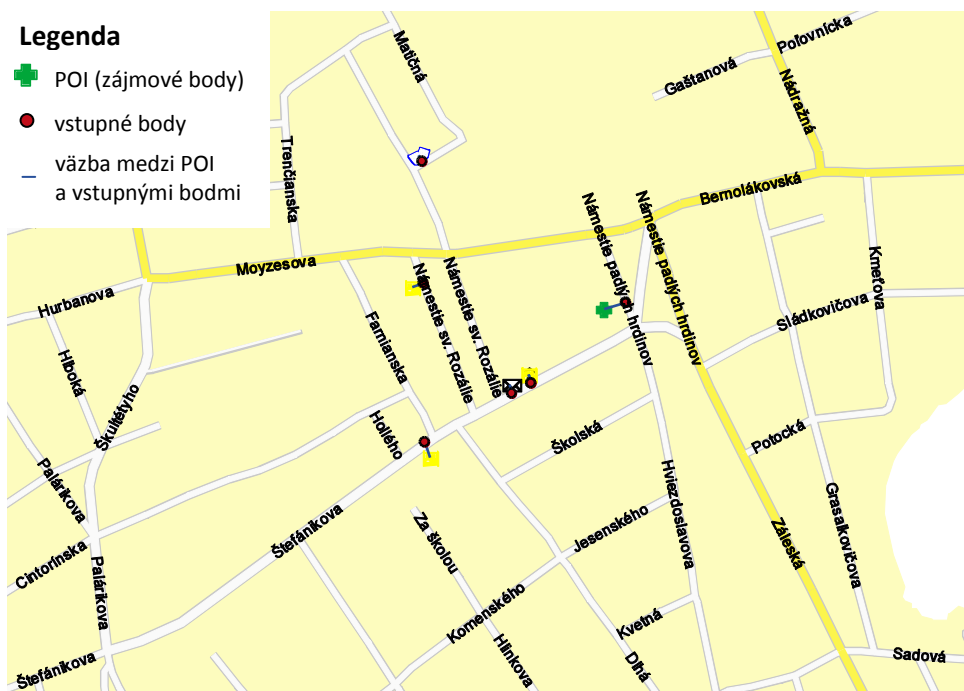
Súradnicový systém	S-JTSK (popr. WGS84,S-42)
Formát dát	SHP
Mierka map. podkladu	1 : 10 000
Počet kategórií	45

Vhodnosť použitia

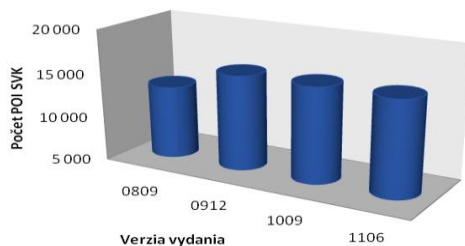
Zobrazovanie	★★★★★
Analýza	★★★★★
Lokalizácia	★★★★★
Navigácia	★★★★★

Legenda

- ➕ POI (záujmové body)
- vstupné body
- väzba medzi POI a vstupnými bodmi



Počet POI SVK



V rámci aktualizácie (napr. terénny prieskum) sú pridávané nové objekty. Zároveň prebieha revízia nemenných objektov (polohové spresnenie a aktualizácia atribútov). V súčasnej dobe tvorí databázu záujmových bodov **viac ako 15 750 objektov**.

Najzaujímavejšie údaje



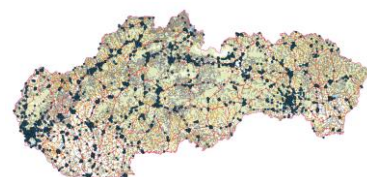
Aktualizácia

Obnova a rozširovanie databázy POI SVK prebieha systematicky na základe centrálne zbieraných informácií, lokálne v rámci aktualizácie dát pre jednotlivé mestá a v rámci terénneho zberu. Ročne sa zaktualizuje cca **10 % databázy** a o rovnaký podiel sa databáza rozšíri.



Termíny vydania

Vydanie dátovej sady StreetNet^{SVK} POI sa viaže k vydaniu POI SVK a vychádza **raz ročne**.



Kategorizácia

Databáza záujmových bodov je členená do nasledujúcich kategórií.

Kód podľa štandardu GDF	TYP POI SVK	Počet POI SVK	Kód podľa štandardu GDF	TYP POI SVK	Počet POI SVK
7310	Autoopravovňa	58	7373	Obchodné centrum	168
7398	Autorizovaný predajca áut	426	7395	Odpočívadlo	64
7397	Bankomat	1 634	7313	Parkovisko - kryté	6
7311	Čerpacia stanica	776	7369	Parkovisko - nekryté	518
7318	Divadlo	57	7338	Plavecký bazén	138
9352	Firma	1	7322	Policajná stanica	330
7344	Golfové ihrisko	15	7324	Pošta	1 664
7314	Hotel, motel	1 228	7350	Priesmyk	25
7366	Hraničný prechod	53	7312	Požičovňa áut	31
7360	Kemp	35	7315	Reštaurácia	1 916
7342	Kino	178	7343	Súdna budova	89
9360	Klзisko	7	7320	Športové centrum	122
7346	Knižnica	175	7374	Štadión	101
9367	Koncertná hala	16	7367	Štátny úrad	1 075
7363	Konferenčné centrum	3	9369	Tenisový kurt	67
7319	Kultúrne centrum	195	7316	Turistická informačná kancelária	83
9373	Doktor	17	7376	Turisticky významné miesto	407
7326	Lekárň	786	7365	Veľvyslanectvo	35
7383	Letisko	6	7377	Vysoká škola/Stredná škola	684
7339	Miesto pre bohoslužby	401	7385	Výstavisko	6
7317	Múzeum	285	7336	Zoo	5
7321	Nemocnica/poliklinika	184	7380	Železničná stanica/zastávka	905
9361	Obchod	780			

Atribúty

Pomocou väzby POI link je previazaná databáza POI a geodatabáza StreetNet CZE. Každému POI je cez identifikačné číslo bodu priradená poloha vstupného bodu a zároveň je viazaná na StreetNet CZE jedinečným ID prvku úseku pozemnej komunikácie.

Název atributu

Identifikačné číslo bodu (POI)

ID prvku úseku pozemnej komunikácie StreetNet SVK